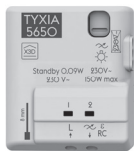


- FR** Récepteur variateur d'éclairage
- EN** Lighting dimmer receiver
- PL** Odbiornik-regulator natężenia światła
- NL** Ontvanger voor lichtdimmer



Caractéristiques techniques

- Alimentation : 230V~0,17 VA
- Consommation en veille : 0,09 W
- Nombre d'émetteurs associés : 16 maximum
- Température de stockage : -10°C / +70°C
- Température de fonctionnement : -10°C / +40°C
- IP 40 (en boîte d'encastrement)
- Dimensions : 41 x 36 x 14,5 mm
- Dispositif de télécommande radio X3D : 868,7 MHz à 869,2 MHz.



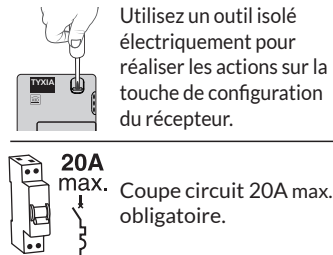
Compatibilité

230 V ~ 50 Hz		④		⑤		⑥	
①	②	③	④	⑤	⑥	⑦	⑧
150 W	6-100 W	6-100 W	150 W				

- ① Halogène 230V ou incandescente 230V.
 - ② Fluocompacte 230V à économie d'énergie.
 - ③ Ampoule LED 230V.
 - ④ Halogène ou LED 12V TBT avec transformateur électronique AC ou DC.
 - ⑤ Halogène 12V TBT avec transformateur ferromagnétique ou torique.
 - ⑥ Tube fluorescent.
- Ne pas raccorder différents types de charges sur la sortie.**

FR Recommandations

ATTENTION, les fils de commande ne sont pas isolés du secteur. Tout matériel raccordé doit être marqué CE et satisfaire aux exigences des appareils basse tension ainsi qu'aux prescriptions de montage. Possibilité de rallonger, jusqu'à 10m, les fils de la commande locale (à séparer du 230V).



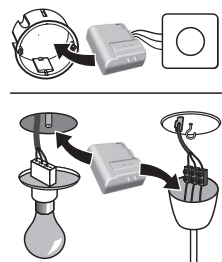
Utilisez un outil isolé électriquement pour réaliser les actions sur la touche de configuration du récepteur.

Coupe circuit 20A max. obligatoire.

I - Installation

Coupez l'alimentation de l'installation

Vous pouvez installer le récepteur d'éclairage dans une boîte d'encastrement derrière un bouton poussoir de commande ou derrière un plafonnier. **Ne pas mettre le récepteur sous tension avant d'avoir raccordé la charge.** Pour obtenir un fonctionnement homogène, il est obligatoire de raccorder des modèles de charges identiques sur la sortie.

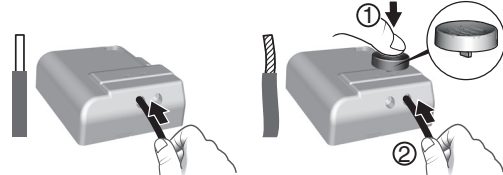


1.1 Instructions de connexion des bornes 1 et 2.

- Dénudez les fils en respectant la longueur de dénudage indiquée sur le produit.
- Poussez le fil jusqu'au fond de la borne.

Ø 0,75 - 1,5 mm²

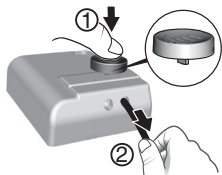
1.1.1 Fils rigides **1.1.2 Fils souples**



A l'aide de l'outil fourni ou d'un tournevis de 2,5 mm, appuyez sur le bouton de la borne puis insérez le fil.

Préconisations de démontage

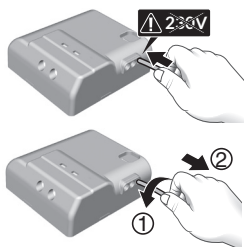
- Coupez l'alimentation.
- Utilisez l'outil fourni ou un tournevis de 2,5 mm pour appuyer sur le bouton de la borne avant de retirer le fil.



1.2 Instructions de connexion des bornes IN1 - COM - IN2

- Utilisez les fils fournis.
- Poussez le fil jusqu'au fond de la borne.

7mm 0,5 mm²
KY31A02

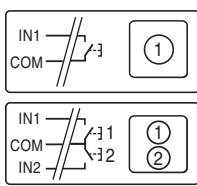
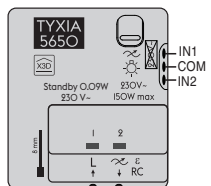


⚠ Ne pas dénuder les fils lorsqu'ils sont connectés sur le produit au risque d'endommager le connecteur interne.

Préconisations de démontage

Tournez en tirant sur le fil.

1.3 Raccordement



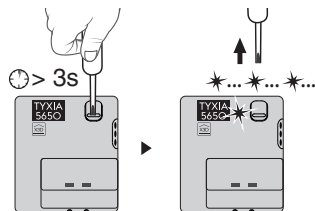
- Un simple bouton poussoir : aux bornes IN1 - COM.

Ou
- Un double bouton poussoir : aux bornes IN1 - COM - IN2.

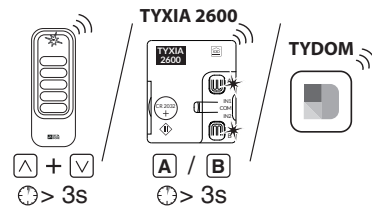
- Rétablissez l'alimentation de l'installation et procédez à l'association avec un émetteur.

2 - Association

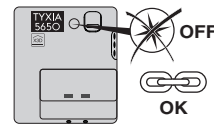
① Appuyez 3 secondes sur la touche du récepteur jusqu'à ce que son voyant clignote, relâchez.



② Sur l'émetteur :
- Envoyez l'ordre d'association (Consultez sa notice).



③ Lorsque que le voyant du récepteur ne clignote plus. Les produits sont associés.



3 - Fonctionnement

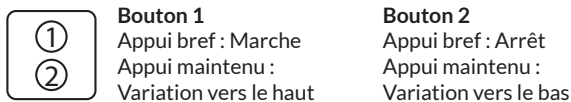
3.1 Fonctionnement simple bouton poussoir

Vous pouvez choisir entre 2 modes de fonctionnement :

- **Mode 1.** Marche / Arrêt + variation de 0% à 100% avec mémorisation du dernier niveau intermédiaire atteint. (par défaut).
 - Lorsque l'éclairage est éteint:
 - Un appui bref avant 5 secondes passe le niveau d'éclairage à 100%.
 - Un appui maintenu avant 5 secondes fait varier l'éclairage vers le haut.
 - Un appui bref après 5 secondes passe le niveau d'éclairage à 0%.
 - Un appui maintenu après 5 secondes fait varier l'éclairage vers le bas.
 - Lorsque l'éclairage est allumé:
 - Un appui bref passe le niveau d'éclairage à 0%.
 - Un appui maintenu fait varier l'éclairage vers le bas. Relâchez. Un nouvel appui maintenu avant 5 secondes fait varier l'éclairage vers le haut.

- **Mode 2.** Marche / Arrêt + variation de 0% à 100% sans mémorisation de niveau intermédiaire.
 - Lorsque l'éclairage est éteint:
 - Un appui bref passe le niveau d'éclairage de 0% à 100%.
 - Un appui maintenu fait varier l'éclairage vers le haut.
 - Lorsque l'éclairage est allumé:
 - Un appui bref passe le niveau d'éclairage à 0%.
 - Un appui maintenu fait varier l'éclairage vers le bas. Relâchez. Un nouvel appui maintenu avant 5 secondes, l'éclairage varie vers le bas, après 5 secondes, l'éclairage varie vers le haut.

3.2 Fonctionnement double bouton poussoir



3.3 Fonctionnement simple / double bouton poussoir

- **Mémorisation du niveau intermédiaire:**
Maintenez le bouton poussoir appuyé jusqu'au niveau souhaité: l'intensité de l'éclairage varie. Relâchez lorsque le niveau souhaité est atteint. Le niveau intermédiaire est mémorisé.

3.4 Pour changer le mode de fonctionnement:

- Maintenez appuyée la touche du récepteur pendant 6 secondes.
- Après 3 secondes le voyant clignote lentement.
- Après 6 secondes le voyant s'allume fixe. Relâchez. Le voyant flashe.
- Appuyez brièvement sur la touche pour passer d'un mode à l'autre.
- Mode 1 : 1 flash, Mode 2 : 2 flash.**

Validation du mode: Appuyez 3 secondes sur la touche du récepteur jusqu'à ce que le voyant ne clignote plus.

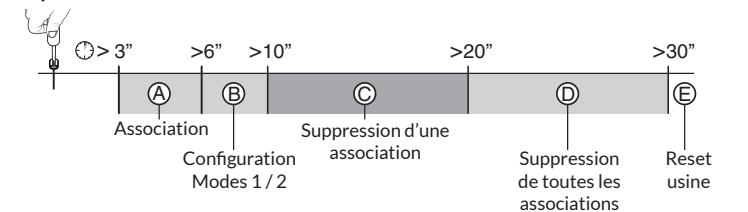
4 - Configuration

Valeurs Min. et Max. de la plage de variation (Mode manuel)

- Maintenez la touche appuyée pendant 6 secondes.
- Après 3 secondes, le voyant clignote lentement.
- Après 6 secondes, le voyant s'allume fixe. Relâchez. Le voyant flashe.
- Appuyez brièvement sur la touche pour sélectionner le réglage souhaité. Recommencez cette opération pour chaque réglage.
- **3 flash : Réglage de la valeur minimum de la variation:**
Par un appui prolongé sur le bouton poussoir de la commande filaire locale, ajustez le niveau du seuil minimum. Enregistrez ce réglage en appuyant 3 secondes sur la touche du récepteur jusqu'à ce le voyant s'allume.
- **4 flash : Réglage de la valeur maximum de la variation:**
Par un appui prolongé sur le bouton poussoir de la commande filaire locale, ajustez le niveau du seuil maximum. Enregistrez ce réglage en appuyant 3 secondes sur la touche du récepteur jusqu'à ce le voyant s'allume.

5 - Aide

Récapitulatif des fonctions :



A Association

- Appuyez 3 secondes sur la touche jusqu'à ce que le voyant clignote. Relâchez.

B Configuration Modes 1 / 2

- Maintenez appuyée la touche pendant 6 secondes:
 - Après 3 secondes, le voyant clignote lentement.
 - Après 6 secondes, le voyant s'allume fixe. Relâchez. Le voyant flashe (1 ou 2 fois selon mode).
 - Appuyez brièvement sur la touche pour passer au réglage suivant.
 - Appuyez 3 secondes sur la touche pour valider.

C Suppression d'une association

- ① Maintenez appuyée la touche pendant 10 secondes :
 - Après 3 secondes, le voyant clignote lentement.
 - Après 6 secondes, le voyant s'allume fixe.
 - Après 10 secondes, le voyant clignote rapidement. Relâchez.

② Validez sur l'émetteur (voir sa notice).
- Vérifiez que le voyant du récepteur variateur ne clignote plus.
Les produits ne sont plus associés.

D Suppression de toutes les associations

- Maintenez appuyée la touche pendant 20 secondes :
 - Après 3 secondes, le voyant clignote lentement.
 - Après 6 secondes, le voyant s'allume fixe.
 - Après 10 secondes, le voyant clignote rapidement.
 - Maintenez l'appui jusqu'à ce que le voyant s'éteigne. Relâchez.

E Reset usine

- Maintenez appuyée la touche pendant 30 secondes :
 - Après 30 secondes, le voyant clignote puis s'éteint définitivement.
 - Le récepteur variateur est vierge de lien radio et le mode de fonctionnement est réinitialisé (mode 1 par défaut).

