

Sirène intérieure MD-204R

Grâce à son signal sonore d'une puissance de 110db, la sirène intérieure MD-204R est l'accessoire idéal pour relayer efficacement les alertes de votre centrale d'alarme Atlantic'S.

Cette sirène communique avec la centrale d'alarme par ondes radio sécurisées grâce à la technologie « broadcasting ». Elle est ainsi insensible aux interférences et aux tentatives de brouillage.

Cette sirène intérieure se branche sur secteur et dispose d'une batterie de secours. La MD-204R est aussi auto-protégée contre les tentatives de neutralisation par ouverture.

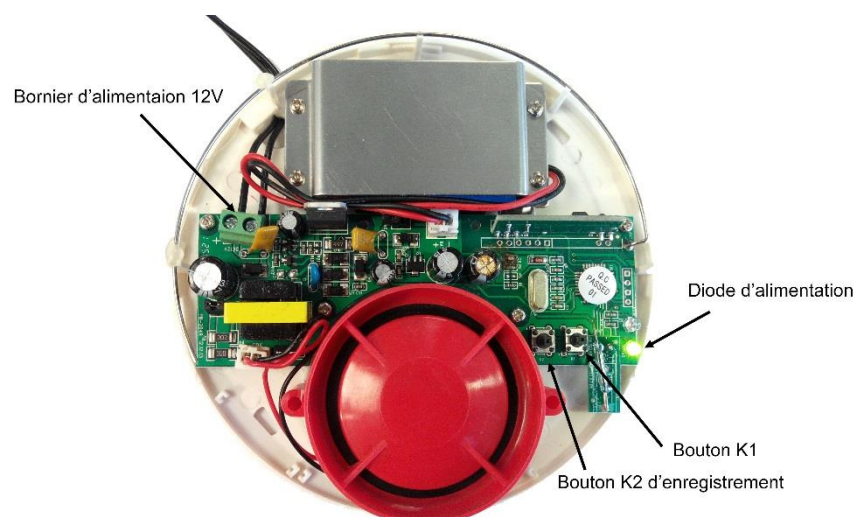
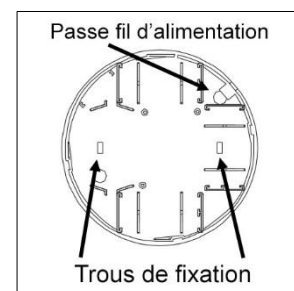
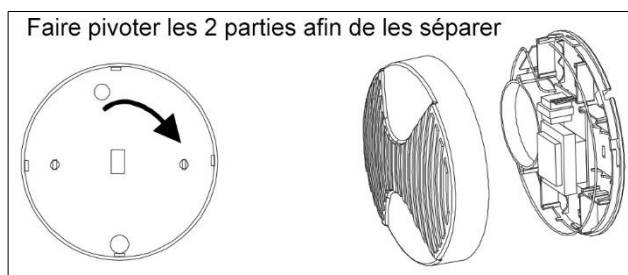


Installation

Positionnement

Installer la sirène à l'intérieur uniquement, dans un endroit suffisamment dégagé pour que le son soit correctement diffusé et hors de portée immédiate.

La sirène doit être fixée sur un support stable non métallique et n'être placée à proximité d'aucun appareil générant des signaux électromagnétiques forts (câbles, transmetteurs...).



Enregistrement

L'enregistrement de la sirène sur la centrale doit être fait **avant** pose.

1. Ouvrir la sirène pour raccorder le transformateur ;
 - a. Passer le câble d'alimentation par le passe fil prévu à cet effet au dos de la sirène
 - b. Brancher le câble d'alimentation du transformateur sur le bornier vert en respectant la polarité, fil noir et gris du transformateur sur le bornier - de la sirène et fil entièrement noir du transformateur sur le bornier + de la sirène
 - c. Raccorder au secteur. La LED témoin d'alimentation doit alors s'allumer. Si elle ne s'allume pas, débrancher immédiatement la sirène et inverser la polarité sur le bornier vert
2. Appuyer sur la touche [*] de la centrale pendant 5 secondes, composer ensuite 012345 (code Administrateur par défaut) et # puis 5 # 4 # 1 # ;
3. Appuyer **simultanément** sur la touche # de la centrale d'alarme et la touche d'enregistrement [K2] de la sirène. Maintenir ensuite la touche [K2] enfoncée 5 secondes environ. La sirène sonne deux fois et la centrale confirme l'enregistrement.

Attention : aucun détecteur ne doit être déclenché durant l'enregistrement de la sirène, car il pourrait s'enregistrer directement avec elle et la déclencher automatiquement à chaque détection. Si un détecteur a été déclenché durant l'opération, remettre la sirène à 0 en appuyant simultanément sur les boutons K1 et K2 pendant 10 secondes environ et renouveler la procédure d'enregistrement.

Désinstallation

Se munir d'une télécommande. Désinstaller la sirène qui va se mettre à sonner, une fois décrochée du mur (auto-protection). Appuyer sur le pictogramme du cadenas ouvert de la télécommande ou bien composer votre code Utilisateur et appuyer sur la touche [Disarm] de la centrale pour la désactiver.

Spécifications

- Niveau sonore : 110 dB (à 1 mètre)
- Flash lumineux : Non
- Fréquence de transmission : 433 Mhz
- Technologie de codage : Broadcasting
- Portée de transmission : 60 m. max en champ libre
- Compatibilité : MD-204R - MD-214R - MD-326R - MD 334 R
- Protection vandalisme : Oui
- Fonctionnement : Intérieur
- Alimentation : 12V par transformateur fourni + batterie de secours
- Température de fonctionnement : -10° C à +40° C
- Dimensions : 135 x 40 mm
- Poids : 210 g