

Détecteur de mouvement

Nom du modèle : **Ajax MotionProtect Curtain**

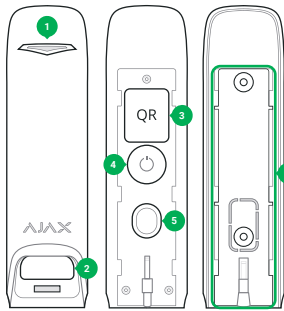
Détecteur de mouvement de rideau sans fil avec protection anti-camouflage et immunité aux animaux domestiques

MotionProtect Curtain est un détecteur de mouvement de type "store", équipé de deux capteurs PIR. Il détecte les mouvements jusqu'à 11 mètres de distance, tout en protégeant contre le camouflage et en ignorant les mouvements des animaux. Il est connecté au système de sécurité Ajax via le protocole Jeweller protégé, avec une distance de transmission allant jusqu'à 1 700 mètres en champ ouvert. Le détecteur fonctionne jusqu'à 3 ans avec la batterie groupée. Il peut être installé à l'extérieur.

Le détecteur ne fonctionne qu'avec des hubs Ajax. La connexion aux modules d'intégration ocBridge et uartBridge n'est pas fournie.

**IMPORTANT: Ce guide rapide contient des informations générales sur MotionProtect Curtain. Avant d'utiliser l'appareil, nous vous recommandons de consulter le manuel d'utilisateur sur le site Web : [ajax.systems/fr/support/devices/motionprotectcurtain](http://ajax.systems/fr/support/devices/motionprotectcurtain)**

## ÉLÉMENTS FONCTIONNELS



- 1 – Indicateur d'éclairage
- 2 – Filtre de détecteur d'éclairage
- 3 – Code QR
- 4 – Bouton "On"
- 5 – Bouton anti-sabotage
- 6 – Panneau de fixation SmartBracket (la partie perforée est nécessaire pour que la fonction anti-sabotage fonctionne lorsque vous essayez d'éloigner le détecteur d'une surface)



- 7 – Capteurs Anti-camouflage
- 8 – Ouverture pour l'installation du panneau SmartBracket avec une vis

## SÉLECTION DE L'EMPLACEMENT DU

Lors du choix de l'emplacement de montage du rideau MotionProtect Curtain, tenir compte de l'orientation des filtres et des obstacles qui peuvent gêner la vision et le passage du signal radio.

**N'installez pas l'appareil :**

1. Devant des objets en mouvement dont la température est proche de la température du corps humain (déplacement des stores au-dessus d'un radiateur).
2. A proximité des lieux à circulation rapide d'air chaud (sorties du système de ventilation, échappements, ventilateurs électriques avec fonction marche automatique ou rotation automatique).
3. Devant les plans d'eau, les piscines, les fontaines et autres surfaces qui réfléchissent la lumière du soleil.
4. Devant les arbres et les buissons, qui peuvent se mouvoir.
5. Près d'objets métalliques et de miroirs (ils peuvent interférer avec le signal RF et le faire s'estomper).

En cas d'installation à l'extérieur, le détecteur doit être installé avec le filtre d'éclairage vers le bas ! Avant de monter l'appareil à l'aide de vis, veuillez tester l'intensité du signal et la zone de détection dans l'application du système de sécurité Ajax pendant au moins une minute. Les tests montreront la qualité de la connexion du détecteur avec le hub et confirmeront l'adéquation du site d'installation.

Indicateur d'état	Niveau du signal
Éclairage avec interruptions une fois toutes les 1,5 secondes	Excellent niveau de signal
5 clignotement par seconde	Bon niveau de signal
2 clignotements par seconde	Faible niveau de signal
S'allume pendant un court instant une fois toutes les 1,5 secondes	Pas de signal

## INSTALLATION DES APPAREILS

Il existe deux options pour installer MotionProtect Curtain : directement sur une surface ou sur le support groupé.

1. Fixez le panneau ou le support SmartBracket sur la surface à l'aide des vis groupées ou d'autres fixations tout aussi fiables. Le panneau de fixation SmartBracket est fixé au support à l'aide de vis.
2. Placez le détecteur sur le panneau de fixation SmartBracket.
3. Si la fonction anti-camouflage est activée, attendre que l'étalonnage soit terminé.
4. Montez le détecteur sur le panneau de fixation SmartBracket à l'aide d'une vis.

Le calibrage du capteur de camouflage commence automatiquement lorsque le MotionProtect Curtain est monté sur le panneau de fixation. Pour un calibrage correct, s'assurer qu'il n'y a aucun mouvement à moins de 30 cm du détecteur pendant 30 secondes, lorsque l'indicateur LED cesse de clignoter.

Ce produit peut être utilisé dans tous les États membres de l'UE.

## RACCORDEMENT ET CONFIGURATION

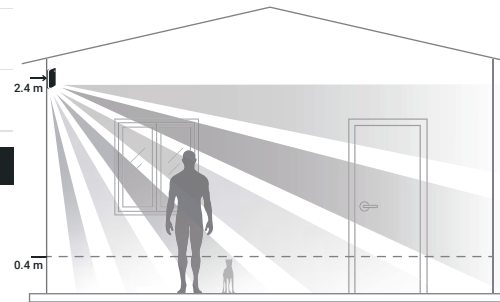
Connectez le détecteur au hub et configurez-le à l'aide de l'app Ajax. Placez le détecteur dans la zone de couverture du hub et suivez la procédure de connexion. Avant d'utiliser le MotionProtect Curtain, réglez le niveau de sensibilité approprié du détecteur dans les réglages :

Niveau de sensibilité	Exemple
Élevé	Pour les sites avec un minimum d'obstacles. Le mouvement est détecté à la distance maximale.
Moyenne	Pour les sites avec des obstacles éventuels. Valeur par défaut.
Faible	Pour les sites très exposés au bruit ou lorsque la portée de détection significative n'est pas nécessaire

Vous pouvez modifier les paramètres suivants :

Anti-camouflage - le détecteur détecte le camouflage quel que soit son mode d'armement.

Immunité aux animaux domestiques - le détecteur ignore les animaux domestiques pesant jusqu'à 15kg et mesurant jusqu'à 40cm de haut lorsqu'il est installé à une hauteur de 2,4m. La portée de détection sera réduite à 6/5/3m (en fonction du niveau de sensibilité) avec ce réglage. L'alarme ne sera envoyée au hub que lors de la détection de signaux de mouvement identiques provenant de deux capteurs PIR si la différence de temps de détection ne dépasse pas 0,75s dans ce cas.



*Si la hauteur et l'angle d'inclinaison sont modifiés, la zone de détection de mouvement change et la fonction d'ignorance de l'animal peut ne pas fonctionner correctement.*

Lorsque l'immunité aux animaux domestiques n'est pas activée, le MotionProtect Curtain détecte les mouvements jusqu'à 11/10/9m (selon le niveau de sensibilité) et envoie une alarme même si un seul des deux capteurs PIR est activé.

**Le capteur ignore les animaux à distance :**

Petits oiseaux (moineaux)	A partir de 1 mètre du capteur
Grands oiseaux (corbeau)	A partir de 1,5 mètres du capteur
Chats et chiens	From 2 meters from the sensor

Cet appareil est conforme aux exigences essentielles et aux autres dispositions pertinentes de la directive 2014/53/EU. Toutes les suites de tests radio essentielles ont été réalisées.

## CARACTÉRISTIQUES TECHNIQUES

Élément sensible	Capteur PIR, 2 pcs
Distance de détection de mouvement	Jusqu'à 11/10/9m (lorsque l'immunité des animaux domestiques est active - jusqu'à 6/5/3m)
Angle de vision du détecteur de mouvement (H/V)	6°/90°
Option d'ignorance des animaux domestiques	Oui, jusqu'à 15kg et 40cm (si le détecteur est installé verticalement à une hauteur de 2,4m)
Protection anti-sabotage	Oui, pour détecter les dommages et d'enlèvement de l'intégrité de la coque du boîtier.
Protection contre le camouflage	Oui
Bande de fréquence	868.0 – 868.6 MHz
Puissance apparente rayonnée	9 dBm / 8 mW (limite 20 mW)
Modulation du signal radio	GFSK
Portée du signal radio	Jusqu'à 1700m (en champ ouvert)
Alimentation	1 batterie CR123A, 3V
Durée de vie de la batterie	Jusqu'à 3 ans
Plage de température de fonctionnement	De -25°C à +60°C
Indice de protection	IP54
Dimensions générales	134 x 44 x 36 mm
Poids	118 g

## KIT COMPLET

1. MotionProtect Curtain
2. Batterie CR123A (Préinstallée)
3. Kit d'installation
4. Support de fixation groupé
5. Guide rapide

## GARANTIE

La garantie pour les appareils Ajax est valable deux ans après la date d'achat et ne s'applique pas à la batterie fournie. Si l'appareil ne fonctionne pas correctement, vous devez d'abord contacter le service d'assistance - dans la moitié des cas, les problèmes techniques peuvent être résolus à distance !

Le texte intégral de la garantie est disponible sur le site Internet:

[ajax.systems/fr/warranty](http://ajax.systems/fr/warranty)

Accord d'utilisation:

[ajax.systems/fr/end-user-agreement](http://ajax.systems/fr/end-user-agreement)

Support technique:

[support@ajax.systems](mailto:support@ajax.systems)